

Exposition du 08.03.25 au 26.04.25 à La Traverse

# Plus que la peau des choses

Sophie Blet



LA TRAVERSE

# Plus que la peau des choses

Sophie Blet



*Plus que la peau des choses* se déploie comme un milieu, un espace-seuil entre la forme organique et son domaine reflété ou son devenir-autre, dans une indétermination constante entre surface-relique et le début d'un mouvement intensif, d'une possible énergie latente.

Dans un jeu de répétitions, de duplications et de reflets multiples instaurant une légère désorientation, les formes liminaires, quasi blanches, immuables et silencieuses et côtoient des forces entropiques tout autant que génératrices et substantielles. Les installations tentent ici de déplier les dimensions silencieuses du temps et des choses - et, en creux, nos manières d'habiter le monde. Comment nous l'affectons et en sommes également affectés.es en retour.



Vue d'exposition.



*Modules-mesures (métamorphoses), 2025*

Toile à patron, câble électrique, barre de cuivre, fils de cuivre, gaine thermo-formable, peinture noire  
Modules à composition unique





*Modules-mesures (métamorphoses), 2025*

Toile à patron, câble électrique, barre de cuivre, fils de cuivre, gaine thermo-formable, peinture noire 72 x 109cm  
Modules à composition unique



*Modules-mesures (métamorphoses), 2025*

Toile à patron, câble électrique, barre de cuivre, fils de cuivre, gaine thermo-formable, peinture noire 71 x 94cm  
Modules à composition unique



*Faux-reflets (L'illusion d'un temps présent), 2024 - ...*

Impression jet d'encre sur papier kozo 110grs entre deux verres 70 x 50 cm. Edition de 3+1





*Faux-reflets (L'illusion d'un temps présent), 2024 - ...*

Impression jet d'encre sur papier kozo 42grs entre deux verres 50 x 30 cm - Edition de 3+1



*Faux-reflets (L'illusion d'un temps présent), 2024 - ...*

Impression jet d'encre sur papier kozo 110grs entre deux verres 60 x 40 cm - Edition de 3+1



*Faux-reflets (L'illusion d'un temps présent), 2024 - ...*

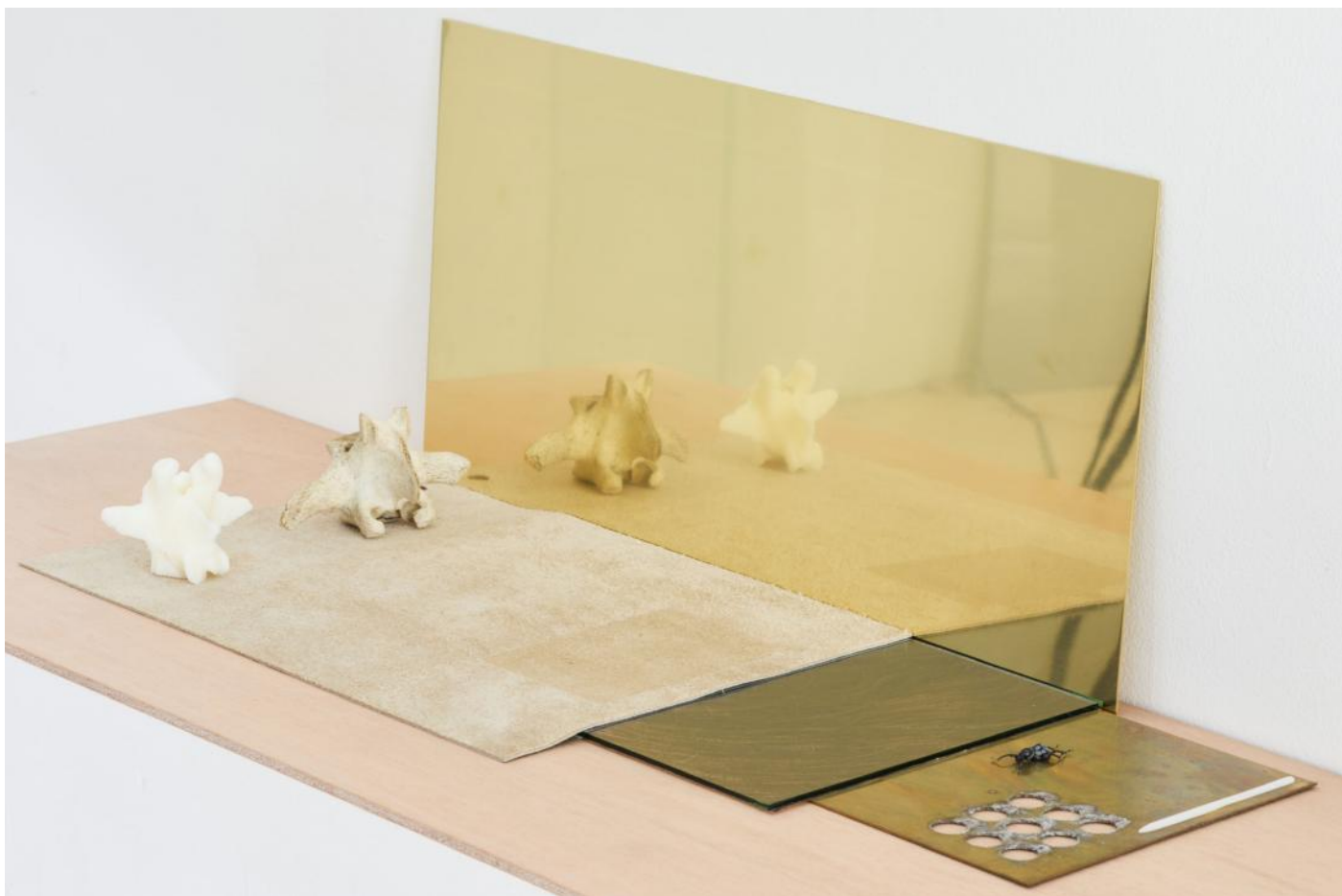
Impression jet d'encre sur papier koko 110grs entre deux verres 70 x 50 cm. Edition de 3+1





*Regarder dedans, ce que dehors, 2025*

Vertèbre en os, vertèbre en cire, peau de cuir, aiguille en cire, scarabé, impression jet d'encre, laiton, support en bois



*Regarder dedans, ce que dehors, 2025*

Vertèbre en os, vertèbre en cire, peau de cuir, aiguille en cire, scarabé, impression jet d'encre, laiton, support en bois



*Regarder dedans, ce que dehors, 2025*

Vertèbre en os, vertèbre en cire, peau de cuir, aiguille en cire, scarabé, impression jet d'encre, laiton, support en bois



Vue d'exposition.



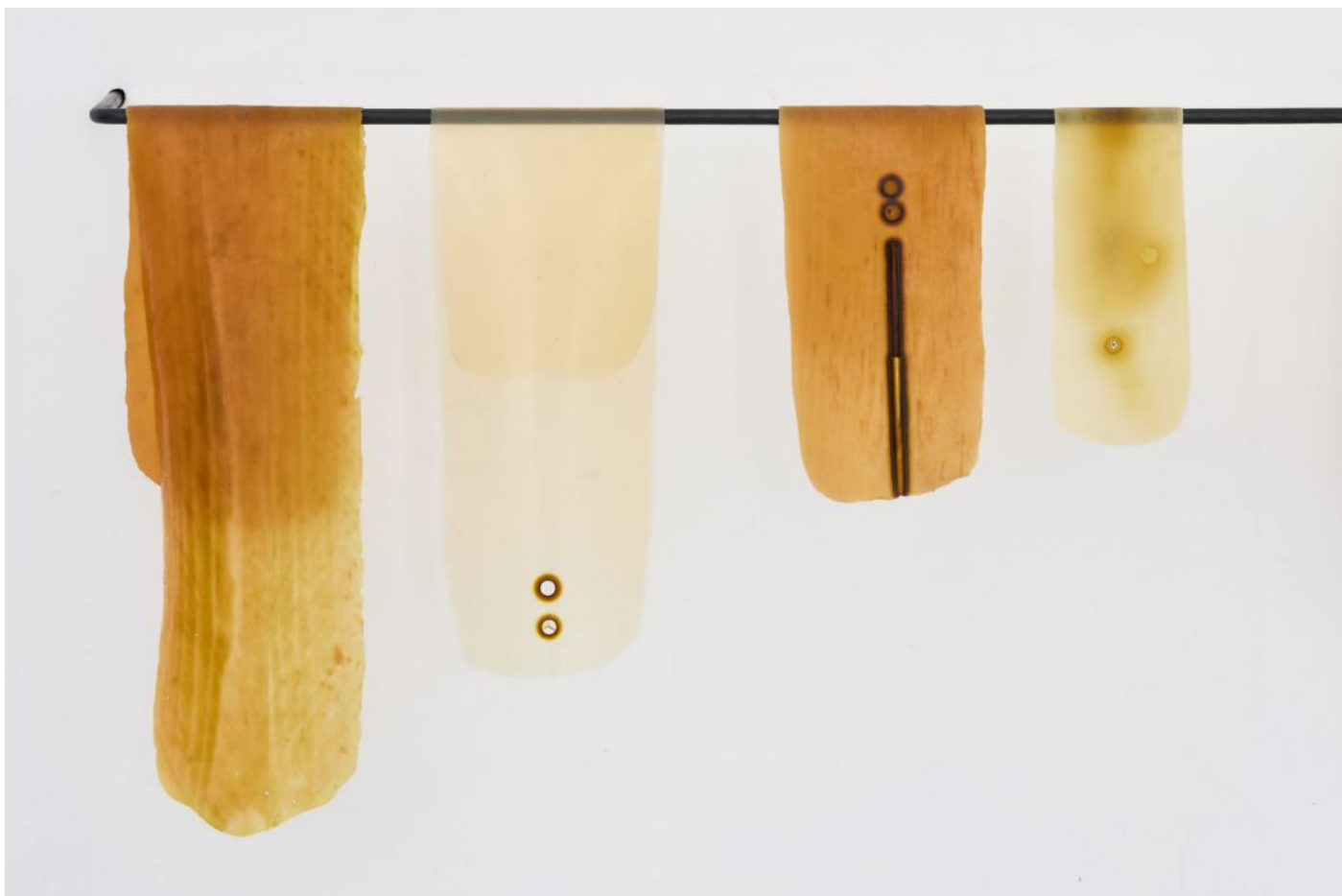


*Sans titre (métamorphoses), 2025*

Cordes, cordes en gaine thermo-formable, câbles électriques, fils de cuivre, peinture noire



*Comme un monde, identique au monde, celui-ci creux, 2022-...*  
Latex, empreintes de compas, acier noir



*Comme un monde, identique au monde, celui-ci creux, 2022-...*  
Latex, empreintes de compas, acier noir



Vue d'exposition.



Vue d'exposition.



*Dissoudre- Coaguler (Solastalgia), 2025 - ...*  
Impression jet d'encre, papier, liant, et peinture à l'huile sur laiton 90 x 60 cm



*Dissoudre- Coaguler (Solastalgia), 2025 - ...*  
Impression jet d'encre, papier, liant, et peinture à l'huile sur laiton 30 x 23 cm

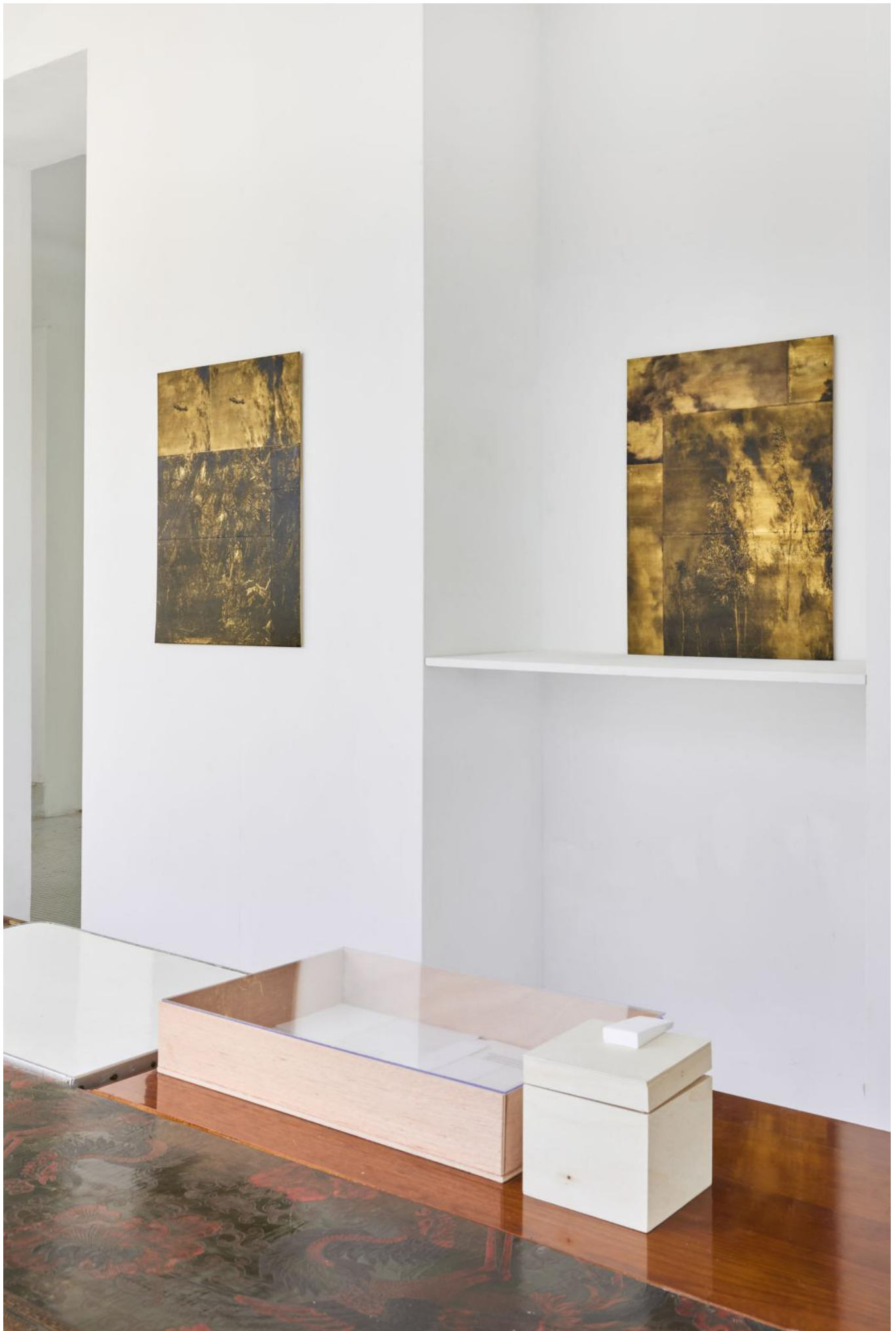


*Dissoudre- Coaguler (Solastalgia), 2025 - ...*  
Impression jet d'encre, papier, liant, et peinture à l'huile sur laiton 40 x 20 cm





*Dissoudre- Coaguler (Solastalgia), 2025 - ...*  
Impression jet d'encre, papier, liant, et peinture à l'huile sur laiton 70 x 50 cm



Vue d'exposition.



*Du muable, 2025*  
 Impression jet d'encre, marges d'éditions, pliages, moulages en plâtre, dimensions variables.

ça transforme. Oui. Est-ce que l'on peut mémoriser toutes  
les transformations générés par tous les feux. Toutes les  
combustions de tous.

Mémoriser dans la mémoire d'espèces.

La mémoire d'espèce implantée dans d'autres  
espèces.

Puis, l'anti-image.

Le point aveugle d'où  
qui se trouve  
à l'endroit d'où part la

Décrire l'implantation de la mémoire.

D'abord le feu, l'électricité, l'éblouissement,  
la combustion de la rétine, de la pupille,  
de la cornée.

Photo-sensibilité accrue.

Le non-voir. Jusqu'au nerf optique.

Comme l'illusion d'un temps présent.  
Une image inachevée de ce qui -  
de ce que où - de ce côte à côte de quoi - l'on aurait été.

La première lumière (le feu)  
entre les mains,  
entre les doigts.

Brûle la pulpe des doigts, à l'opposé  
de la surface de l'ongle.  
Dilatation, comme voir avec ce (faux) jour.  
Mais  
la possibilité d'un reflet, même dans l'obscurité.

Les yeux sont déplacés.  
Voir depuis - le foie.  
Ou les cellules gliales -  
Depuis l'os.





*Dehors | Dehors, 2022*

Edition 3+1. Impression jet d'encre sur papier Murakumo 42g, et papier 110g A4. Plaques photographiques non réveillées scannées en positif puis en négatif et texte

*Comme un couteau sans lame, auquel il ne manque que le manche, 2022*

Edition d'artiste 12p, 21 x 15cm



Vue d'exposition.



# LA TRAVERSE

## Informations Pratiques

Exposition *Plus que la peau des choses*  
du **08.03.25** au **26.04.25**

**Horaires d'ouvertures** : du jeudi au samedi, 13-17H

à **La Traverse**,  
16 Traverse Sainte Hélène, 13007

## Contact

**Mail** : office@catherinebastide.com

**Tel** : 06 38 48 21 70

**Site web** : <https://www.latraversemarseille.fr>